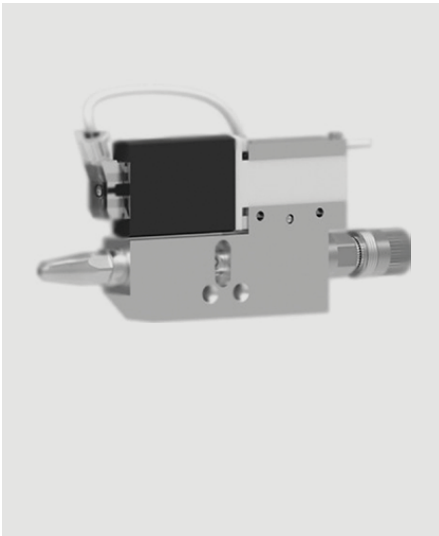


EXTRUSIONSVENTIL MMKD-50

DP-K-003-000019



Das Extrusionsventil der Baureihe MMKD-50 ist ein extrem schnell schaltendes Ventil. Das Ventil ist sowohl mit kurzer Düse (KV) als auch mit langer Düse (LV) lieferbar. Bevorzugt wird das Extrusionsventil der Baureihe MMKD-50 zum Auftragen von Dichtstoffen, Klebstoffen und Ölen.

Je nach Düsendgröße können Materialien unterschiedlicher Viskosität verarbeitet werden.

Die Ansteuerung erfolgt über das im Körper integrierte 5/2 Wege Magnetventil. Die kurzen Wege innerhalb des gesamten Luftversorgungsbereichs und das schnell schaltende Magnetventil lassen bis zu 200 Schaltzyklen pro Sekunde zu.

- Rasterregulierung zum einfachen Verstellen der Materialmenge
- optional mit Normalregulierung (Verstellung durch Innensechskantschraube mit Kontermutter zum Festsetzen)
- optional mit Rasterregulierung mit Nadelabfrage (Funktionsabfrage der Nadel)
- lieferbare Düsendgrößen: Ø 0,2 / 0,3 / 0,4 / 0,5 / 0,6 / 0,7 / 0,8 / 1,0 / 1,2 / 1,5 / 2,0 mm

TECHNISCHE DATEN

Materialdruck	max. 100 bar
Steuerluftdruck	min. 6 bar
Intermittierungen	bis zu 200 Takte pro Sekunde
Länge x Breite x Höhe	143 x 58 x 15 mm (LV-Düse) 125 x 58 x 15 mm (KV-Düse)
Gewicht	440 g
Hauptkörper	Messing, chemisch vernickelt
Düse	Edelstahl
Nadel	Hartmetall
Dichtungen	Viton (andere Werkstoffe auf Anfrage)