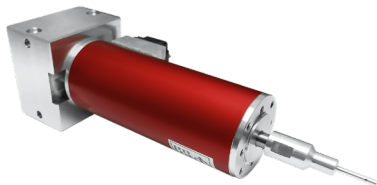


ROTORBEFETTEINHEIT RBE03

DP-D-006-000005



EINSATZ

Die Rotorbefetteinheit RBE03 ist für die berührungslose Benetzung von Innenkonturen konzipiert.

BESCHREIBUNG

Die Rotorbefetteinheit RBE03 ist ein Rotationskopf mit elektrischem Antrieb und einer optionalen Drehüberwachung. Der Materialauftrag erfolgt luftlos durch die Zentrifugalkraft.

Durch die kontinuierliche Versorgung mit Schmierstoff wird eine gleichmäßige Befettung des Werkstücks erreicht.

VORTEILE

- ▶ Hohe Flexibilität, Materialauftrag bei verschiedensten Bauteilkonturen
- ▶ Luftloser Materialauftrag durch Zentrifugalkraft mit diversen viskosen Medien
- ▶ Sehr geringe Fettverschleppung
- ▶ Minimaler Benetzungsdurchmesser \varnothing ab 5 mm (abhängig von der Anwendung)

TECHNISCHE DATEN

Mechanische Daten

Minimaler Benetzungsdurchmesser	\varnothing 5 mm
Rotordimensionen	Verschiedene Rotorkonfigurationen verfügbar. (Gerne ermitteln wir in einem Dosier-test die perfekte Konfiguration für Ihren Anwendungsfall.
Länge mit Standardrotorkopf 50 mm	214 mm
Rotor \varnothing	\varnothing 8 mm
Andere Längen und Durchmesser auf Anfrage (abhängig von Medium und Rahmenbedingungen)	
Höhe	86 mm
Tiefe	60 mm
Mediumanschluss	1/8 "
Zulässige Medien	Öle und Fette NLGI-Klasse 0-3
Förderleistung	max. 1 cm ³ /s
Gewicht	1,15 kg
Schalldruckpegel	< 70 dB(A)

Motordaten

U_N	24 V DC
I_N	4,6 A
P_2	89 W
n_N	max. 17.000 U/min
M_N	5 Ncm
Schutzart	IP54

Umgebungsbedingungen

Betriebstemperatur	10-40 °C
Luftfeuchtigkeit	40- max. 70 %