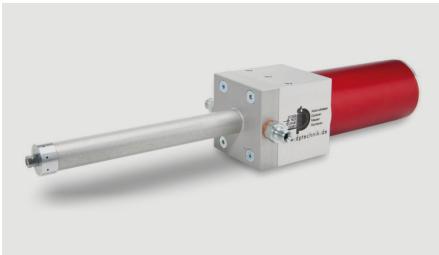


ROTORBEFETTEINHEIT RBE 04 INNENDURCHMESSER BEFETTUNG

DP-D-006-000006 // ROTATIONSKOPF 150 MM



Die Rotorbefetteinheit RBE 04 ist ein Rotationskopf mit elektrischem Antrieb für die Benetzung von Innenkonturen.

Luftloser Materialauftrag durch Zentrifugalkraft.

Die Rotorbefetteinheit muss kontinuierlich mit Schmierstoff versorgt werden, um eine gleichmäßige Befettung der Oberfläche des Werkstücks zu gewährleisten.

TECHNISCHE DATEN

Minimaler Benetzungsdurchmesser	Ø 20 mm (abhängig vom Medium)
Standardlänge der Rotoreinheit inkl. Rotationskopf	ca. 150 mm
Länge x Breite x Höhe	345 x 60 x 60 mm
Zulässiges Material	NLGI-Klasse 1-2
max. Förderleistung	ca. 1 cm ³ /s
Lautstärke bei schwingungsgedämpfter Lagerung	ca. 70 dB(A) (einsatz- und aufbauabhängig)

MOTORDATEN

U_N	= 24 V
I_N	= 17,6 A => im RBE-Betrieb ca. 2,5 A
P₂	= 388 W
n_N	= 17.000 U/min im Leerlauf
M_N	= 21,8 Ncm
Schutzart	= IP 40

Auf Wunsch ist eine Sonderlänge der Rotorbefetteinheit möglich.