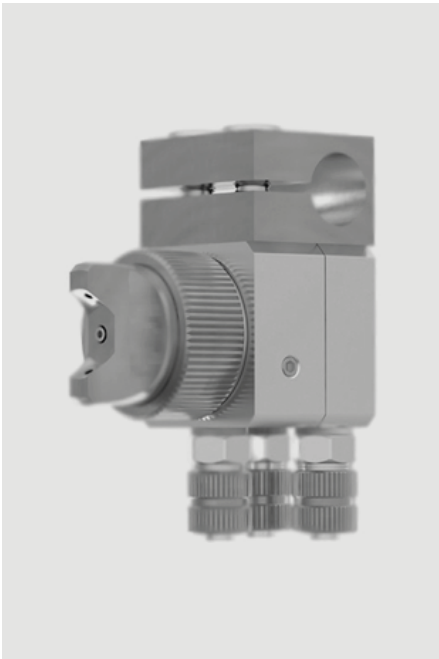


SPRÜHVENTIL KA-2

DP-K-003-000016 // KA-2F
 DP-K-003-000017 // KA-2R
 DP-K-003-000018 // KA-2



Der Kleinautomatik-Spritzapparat KA-2 ist wegen seines geringen Gewichts und der kompakten Baugröße ideal für alle Sprühanwendungen geeignet, bei denen nur sehr geringer Platz für den Einbau in Maschinen oder Robotern vorhanden ist.

Bevorzugt wird der Spritzapparat KA-2 zum Versprühen von dünnflüssigen Medien, z. B. Trennmitteln, Ölen oder Farben. Je nach verwendeter Luftkappe kann ein Flach- oder ein Rundstrahl erzeugt werden. Je nach Viskosität des aufzutragenden Mediums kann das Auftragsbild über die Düsengröße, den Sprühluftdruck individuell eingestellt werden.

KA-2F Sprühventil mit Flachstrahl 60°

KA-2R Sprühventil mit Rundstrahl 15°

KA-2 ohne Düse

- Anschlüsse der drei Funktionsschläuche (Steuerluft-, Zerstäubungsluft- und Materialschlauch) wahlweise seitlich oder rückseitig
- Rasterregulierung zum einfachen Verstellen der Materialmenge
- optional mit Halterung zur Montage an Traverse (Ø 10 mm)
- Luftklappen und unterschiedliche Sprühwinkel lieferbar
- lieferbare Düsengrößen: Ø 0,2/ 0,3/ 0,5/ 0,8/ 1,0/ 1,2/ 1,5 mm

TECHNISCHE DATEN

Spritzgutdruck	max. 3 bar
Steuerluftdruck	3 – 6 bar
Sprühluftdruck	0,5 – 6 bar
Länge x Breite x Höhe	42 x 25 x 25 mm mit Flachstrahlkappe
Länge x Breite x Höhe	39 x 25 x 25 mm mit Rundstrahlkappe
Hauptkörper	Edelstahl
Düse + Nadel	Edelstahl
Dichtungen	Viton (andere Werkstoffe auf Anfrage)